

# EVACUACIÓN DE SUELOS EN PVC Y PP



## Definición

Elementos de evacuación que se instalan a nivel de suelo y suelen ir previstos de una rejilla para filtrado de elementos extraños.

## Aplicaciones

Desagüe de las aguas pluviales, cubiertas planas, patio, terrazas, piscinas, naves, suelos de cuartos húmedos.

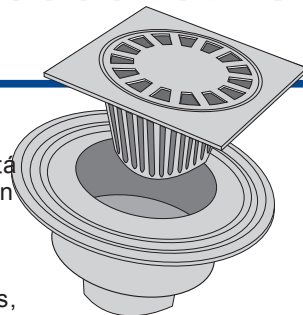
## CALDERETA SIFÓNICA PVC

### DEFINICIÓN:

Elemento de evacuación de aguas en suelos, que impide la salida de malos olores al exterior y que está ideada para instalaciones que necesiten de una lámina impermeabilizante. El cuerpo está fabricado en PVC con aditivos a base de bióxido de titanio, y protección para UVA, y la rejilla en Polipropileno (PP).

### APLICACIONES:

Evacuación de aguas pluviales en suelos, terrazas, garajes, solariums, cubiertas planas y patios, donde sea necesaria una lámina impermeabilizante.



## CALDERETA SIFÓNICA DE SALIDA HORIZONTAL

Las medidas más habituales son:

Medida mm.	Ø Salida mm.
100 x 100	32 / 40
150 x 150	40 / 50
200 x 200	90 / 110
250 x 250	90 / 110
300 x 300	90 / 110

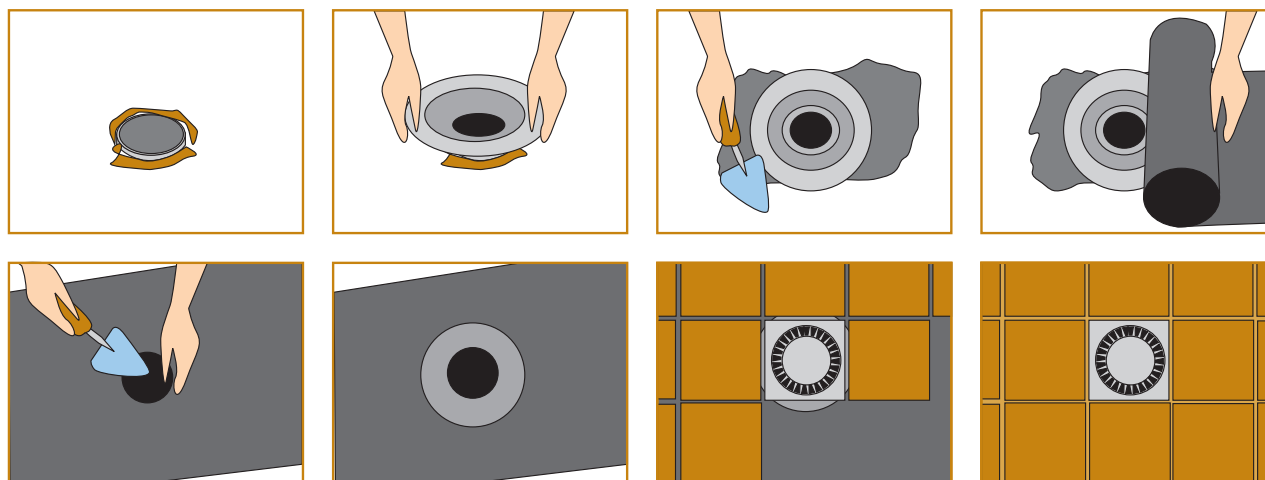
## CALDERETA SIFÓNICA DE SALIDA VERTICAL

Las medidas más habituales son:

Medida mm.	Ø Salida mm.
200 x 200	110
250 x 250	110
300 x 300	110

### COLOCACIÓN:

- 1.- La superficie exterior debe tener pendiente hacia la caldereta. Unir el sombrerete a la pieza de evacuación que corresponda.
- 2.- Colocar el sombrerete, recibiendo con mortero y colocar por encima la tela asfáltica, y adherirla por la parte interior al sombrerete.
- 3.- Colocar el sumidero, adaptándolo a las piezas cerámicas.



# EVACUACIÓN DE SUELOS EN PVC Y PP

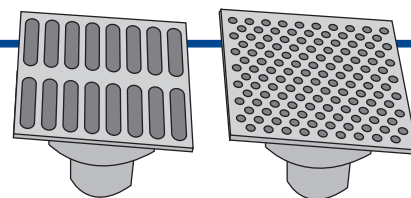
## SUMIDERO SIFÓNICO PVC

### DEFINICIÓN:

Elemento de evacuación de suelos que impide la salida de malos olores al exterior. El cuerpo está fabricado en PVC con aditivos a base de bióxido de titanio, y protección para UVA, y la rejilla en Polipropileno (PP) o en Acero Inoxidable.

### APLICACIONES:

Evacuación de aguas pluviales en suelos, terrazas, garajes, solariums, cubiertas planas y patios.



## SUMIDERO SIFÓNICO DE SALIDA VERTICAL

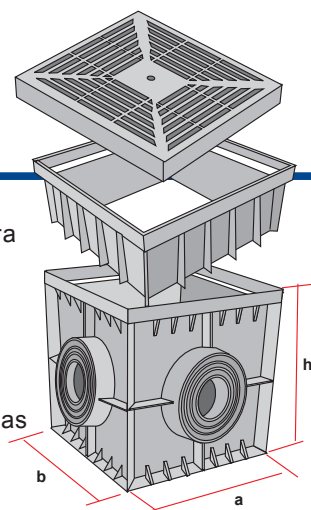
Para evacuación de suelos y cubiertas planas. Las medidas más habituales son:

Medida mm.	Ø Salida mm.
100 x 100	32 / 40
150 x 150	50
200 x 200	75
250 x 250	90 / 110
300 x 300	90 / 110

## SUMIDERO SIFÓNICO DE SALIDA VERTICAL Y HORIZONTAL

Evacuación de cuartos húmedos, y garajes pequeños. Las medidas más habituales son:

Medida mm.	Ø Salida mm.
120 x 120	40 / 50



## ARQUETAS POLIPROPILENO

### DEFINICIÓN:

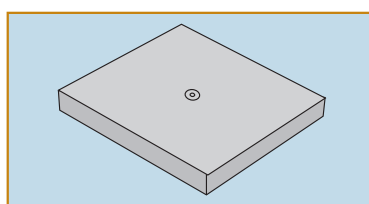
Son cuerpos de registro que se complementan con tapas, rejillas, marcos y prolongadores, para registro de la red enterrada de colectores. Suelen estar fabricadas en Polipropileno.

### APLICACIONES:

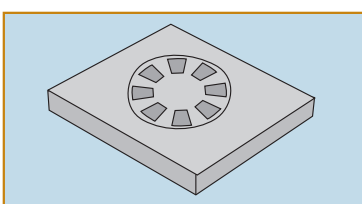
Conexión de la red enterrada de colectores. Suelen tener en sus cuatro caras accesos para tuberías de distintos diámetros, desde 75 a 315 en función del tamaño de la arqueta.

### TAPAS:

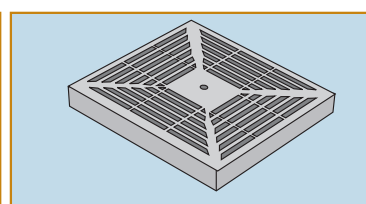
A modo de ejemplo.



Tapa convencional



Tapa con sifón

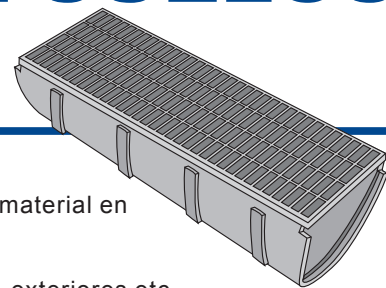


Tapa con rejilla

### MEDIDAS:

a	b	h
20	20	20
30	30	30
40	40	40
55	55	55

# EVACUACIÓN DE SUELOS EN PVC Y PP



## CANALETAS DE POLIPROPILENO

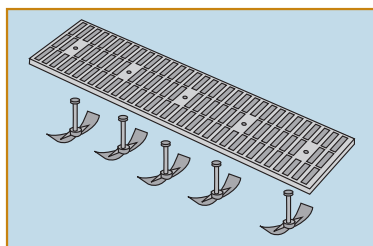
### DEFINICIÓN:

Elementos de evacuación para rampas, y piscinas. Suelen estar compuestas por el cuerpo de la canaleta y la rejilla, que variará su diseño y material en función de la aplicación.

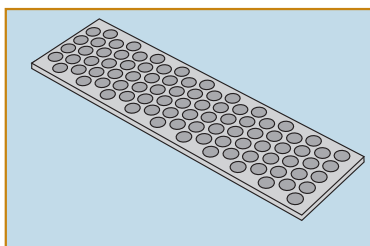
### APLICACIONES:

Evacuación de aguas pluviales en rampas, accesos a edificios, rebosaderos de piscinas, exteriores etc. Son fáciles de conectar entre si, de tal manera que se pueden formar sistemas de evacuación de gran longitud.

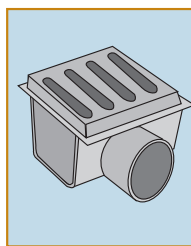
### TAPAS DE CANALETAS:



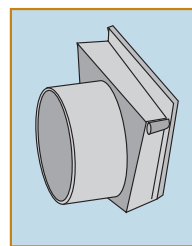
**Con sistema de seguridad:** Para lugares donde habrá un tráfico rodado, la rejilla está unida al cuerpo.



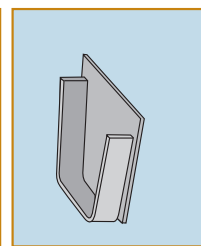
**Con rejilla:** Para el filtrado de elementos de gran tamaño. Sería la aplicación más habitual en piscinas.



**Rejillas con salidas:** Accesorio en el que una rejilla de menores dimensiones tiene incorporada una salida.



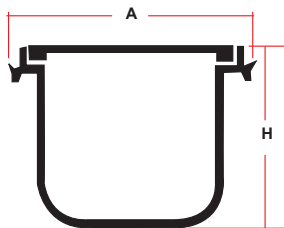
**Accesorio con salida**



**Accesorio con tapa**

### MEDIDAS

H (mm.)	A (mm.)
75	130
160	200



## EVACUACIÓN DE SUELOS EN ACERO INOXIDABLE

### SUMIDEROS Y CALDERETAS

### DEFINICIÓN:

Para evacuación de aguas en lugares donde el acero inoxidable se hace necesario. Debido a sus grandes prestaciones y su fácil limpieza, este tipo de sumideros son la solución ideal en zonas de duchas, vestuarios, terrazas, zonas de laboratorio, etc.

### CARACTERÍSTICAS:

- Sifón extraíble.
- Salida vertical u horizontal.
- Altura fija o regulable.
- Con o sin brida.
- Con o sin entradas laterales.
- Rejas redondas o cuadradas, sueltas o atornilladas.

También los encontramos con salida horizontal y vertical.

